



**SUMINISTROS
INDUSTRIALES
DÍAZ**

CATÁLOGO

VAZEL

SELLOS MECÁNICOS



VISÍTENOS EN:

Av. Puebla 515 Col. Palma Sola, CP 93320.

Poza Rica Veracruz, México

Teléfonos: 7821606595, 7821604051 y 7821610766



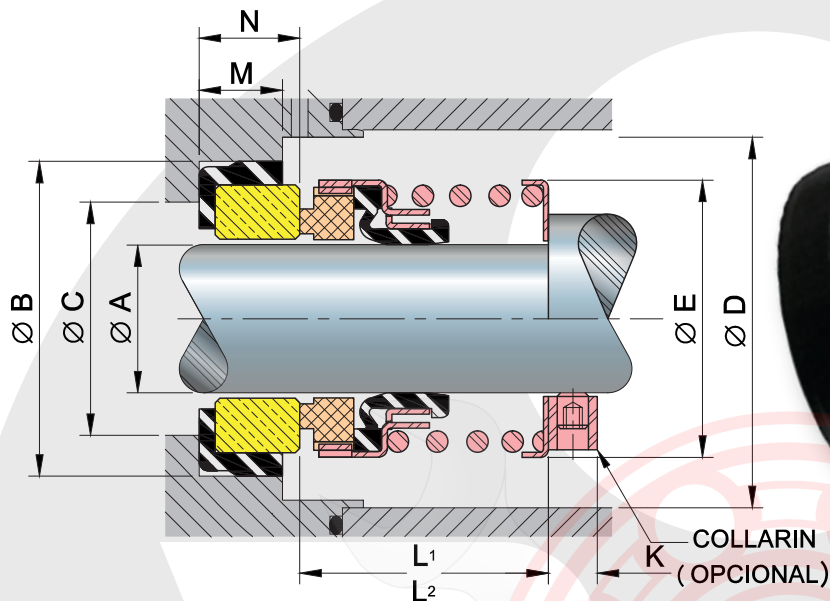
contacto@sidadz.com



www.sidadz.com



LÍNEA A








Dimensiones (Pulgadas)

A	B	C	D	E	L ₁	L ₂	K	M	N
±0.002	±0.002	REF.	MIN.	MAX.	±0.020	±0.020	±0.005	±0.005	±0.015
3/8	0.875	0.625	1.062	0.937	1.188	0.812	0.312	0.250	0.312
1/2	1.000	0.750	1.187	1.062	1.188	0.812	0.312	0.250	0.312
5/8	1.250	0.937	1.343	1.218	1.312	0.875	0.312	0.344	0.406
3/4	1.375	1.062	1.468	1.343	1.312	0.875	0.375	0.344	0.406
7/8	1.500	1.187	1.656	1.531	1.375	0.937	0.375	0.344	0.406
1	1.625	1.312	1.750	1.625	1.562	1.000	0.375	0.375	0.438
1-1/8	1.750	1.437	1.870	1.745	1.625	1.062	0.375	0.375	0.438
1-1/4	1.875	1.562	2.000	1.875	1.625	1.062	0.375	0.375	0.438
1-3/8	2.000	1.687	2.125	2.000	1.687	1.125	0.375	0.375	0.438
1-1/2	2.125	1.812	2.250	2.125	1.687	1.125	0.375	0.375	0.438
1-5/8	2.375	2.000	2.500	2.375	2.000	1.375	0.375	0.438	0.500
1-3/4	2.500	2.125	2.625	2.500	2.000	1.375	0.375	0.438	0.500
1-7/8	2.625	2.250	2.750	2.625	2.125	1.500	0.375	0.438	0.500
2	2.750	2.375	2.937	2.812	2.125	1.500	0.375	0.438	0.500
2-1/8	3.000	2.500	3.125	3.000	2.375	1.687	0.500	0.500	0.562
2-1/4	3.125	2.625	3.250	3.125	2.375	1.687	0.500	0.500	0.562
2-3/8	3.250	2.750	3.375	3.250	2.500	1.812	0.500	0.500	0.562
2-1/2	3.375	2.875	3.500	3.375	2.500	1.812	0.500	0.500	0.562
2-5/8	3.375	3.000	3.750	3.625	2.750	1.937	0.500	0.562	0.625
2-3/4	3.500	3.125	3.875	3.750	2.750	1.937	0.500	0.562	0.625
2-7/8	3.750	3.250	4.000	3.875	2.875	2.062	0.500	0.562	0.625
3	3.875	3.375	4.187	4.062	2.875	2.062	0.500	0.562	0.625

Dimensiones dentro de la Norma ASTM (Excepto Columna "C").
La Columna "C" depende del fabricante de la bomba.

Materiales

-  Partes metálicas > Acero Inoxidable 304
-  Resortes > Acero inoxidable 304
-  Caras > Carbón Fenólico, Carbón Grafito, Carburo de Silicio
-  Empaques > NBR (Nitrilo®), FKM (Vitón®), CR (Neopreno®), E.P.R (EPDM)
-  Asientos > Cerámica, Carburo de Silicio, Carburo de Tungsteno, Acero Inoxidable, Ni-Resist

Límites de Operación

Velocidad	Hasta 3,600 R.P.M*
Presión	125 PSI (8.8Kg/cm²)**
Límites de Temperatura	-57 °C a 204 °C***

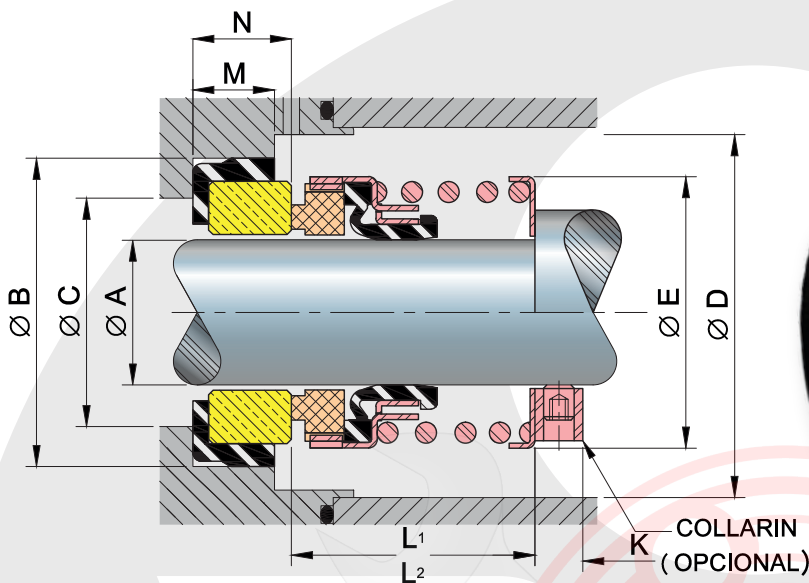
*Dependiendo del diámetro del eje
**Depende de la combinación de materiales de las caras.
***Depende del material de elastómero

Aplicaciones:

El sello mecánico VAZEL Línea "A", es utilizado en bombas industriales. Funciona con fluidos hidráulicos y soluciones acuosas, dependiendo de la combinación de materiales.

Para cualquier variación con respecto a lo descrito en esta ficha técnica, por favor envíenos un correo a ventas@vazel.com

LÍNEA A16








Dimensiones (Pulgadas)

A	B	C	D	E	L ₁	L ₂	K	M	N
±0.002	±0.002	REF.	MIN.	MAX.	±0.020	±0.020	±0.005	±0.005	±0.015
5/16	0.875	0.625	1.062	0.937	1.188	0.812	0.312	0.250	0.312
7/16	1.000	0.750	1.187	1.062	1.188	0.812	0.312	0.250	0.312
9/16	1.250	0.937	1.343	1.218	1.312	0.875	0.312	0.344	0.406
11/16	1.375	1.062	1.468	1.343	1.312	0.875	0.375	0.344	0.406
13/16	1.500	1.187	1.656	1.531	1.375	0.937	0.375	0.344	0.406
15/16	1.625	1.312	1.750	1.625	1.562	1.000	0.375	0.375	0.438
1-1/16	1.750	1.437	1.870	1.745	1.625	1.062	0.375	0.375	0.438
1-3/16	1.875	1.562	2.000	1.875	1.625	1.062	0.375	0.375	0.438
1-5/16	2.000	1.687	2.125	2.000	1.687	1.125	0.375	0.375	0.438
1-7/16	2.125	1.812	2.250	2.125	1.687	1.125	0.375	0.375	0.438
1-9/16	2.375	2.000	2.500	2.375	2.000	1.375	0.375	0.438	0.500
1-11/16	2.500	2.125	2.625	2.500	2.000	1.375	0.375	0.438	0.500
1-13/16	2.625	2.250	2.750	2.625	2.125	1.500	0.375	0.438	0.500
1-15/16	2.750	2.375	2.937	2.812	2.125	1.500	0.375	0.438	0.500
2-1/16	3.000	2.500	3.125	3.000	2.375	1.687	0.500	0.500	0.562
2-3/16	3.125	2.625	3.250	3.125	2.375	1.687	0.500	0.500	0.562
2-5/16	3.250	2.750	3.375	3.250	2.500	1.812	0.500	0.500	0.562
2-7/16	3.375	2.875	3.500	3.375	2.500	1.812	0.500	0.500	0.562
2-9/16	3.375	3.000	3.750	3.625	2.750	1.937	0.500	0.562	0.625
2-11/16	3.500	3.125	3.875	3.750	2.750	1.937	0.500	0.562	0.625
2-13/16	3.750	3.250	4.000	3.875	2.875	2.062	0.500	0.562	0.625
2-15/16	3.875	3.375	4.187	4.062	2.875	2.062	0.500	0.562	0.625

Dimensiones dentro de la Norma ASTM (Excepción Columna "C").
La Columna "C" depende del fabricante de la bomba.

Materiales

-  Partes metálicas > Acero Inoxidable 304
-  Resortes > Acero inoxidable 304
-  Caras > Carbón Fenólico, Carbón Grafito, Carburo de Silicio Sinterizado
-  Empaques > NBR (Nitrilo®), FKM (Vitón®), CR (Neopreno®), E.P.R (EPDM)
-  Asientos > Cerámica, Carburo de Silicio Sinterizado, Carburo de Tungsteno, Acero Inoxidable, Ni-Resist

Límites de Operación

Velocidad	Hasta 3,600 R.P.M*
Presión	125 PSI (8.8Kg/cm²)**
Límites de Temperatura	-57 °C a 204 °C***

*Dependiendo del diámetro del eje

**Depende de la combinación de materiales de las caras.

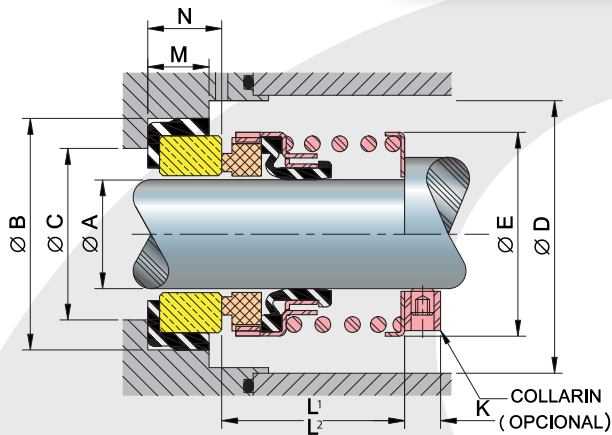
***Depende del material del elastómero.

Aplicaciones:

El sello mecánico VAZEL Línea "A16", es utilizado en bombas industriales, turbinas rotativas, centrífugas o agitadores. Funciona con fluidos hidráulicos y soluciones acuosas, dependiendo de la combinación de materiales.

Para cualquier variación con respecto a lo descrito en esta ficha técnica, por favor envíenos un correo a ventas@vazel.com

LÍNEA AM



Dimensiones (Milímetros)

A	B	C	D	E	L ₁	L ₂	K	M	N
±0.05	±0.05	REF.	MIN.	MAX.	±0.5	±0.5	±0.12	±0.12	±0.38
10	22.23	15.88	26.97	23.80	30.18	20.62	7.92	6.35	7.92
11	25.40	19.05	30.15	26.97	30.18	20.62	7.92	6.35	7.92
12	25.40	19.05	30.15	26.97	30.18	20.62	7.92	6.35	7.92
13	25.40	19.05	30.15	26.97	30.18	20.62	7.92	6.35	7.92
14	25.40	19.05	30.15	26.97	30.18	20.62	7.92	6.35	7.92
15	31.75	23.80	34.11	30.94	33.32	22.22	7.92	8.74	10.31
16	31.75	23.80	34.11	30.94	33.32	22.22	7.92	8.74	10.31
18	34.93	26.97	37.29	34.11	33.32	22.22	9.53	8.74	10.31
19	34.93	26.97	37.29	34.11	33.32	22.22	9.53	8.74	10.31
20	34.93	26.97	37.29	34.11	33.32	22.22	9.53	8.74	10.31
22	38.10	30.15	42.06	38.89	34.93	23.80	9.53	8.74	10.31
24	41.28	33.32	44.45	41.28	39.67	25.40	9.53	9.53	11.13
25	41.28	33.32	44.45	41.28	39.67	25.40	9.53	9.53	11.13
26	44.45	36.50	47.50	44.32	41.28	26.97	9.53	9.53	11.13
28	44.45	36.50	47.50	44.32	41.28	26.97	9.53	9.53	11.13
30	47.63	39.67	50.80	47.63	41.28	26.97	9.53	9.53	11.13
32	47.63	39.67	50.80	47.63	41.28	26.97	9.53	9.53	11.13
33	50.80	42.85	53.98	50.80	42.85	28.58	9.53	9.53	11.13
35	50.80	42.85	53.98	50.80	42.85	28.58	9.53	9.53	11.13
38	53.98	46.02	57.15	53.98	42.85	28.58	9.53	9.53	11.13
40	60.33	50.80	63.50	60.33	50.80	34.93	9.53	11.13	12.70
42	60.33	50.80	63.50	60.33	50.80	34.93	9.53	11.13	12.70
43	63.50	53.98	66.68	63.50	50.80	34.93	9.53	11.13	12.70
45	63.50	53.98	66.68	63.50	50.80	34.93	9.53	11.13	12.70
48	66.68	57.15	69.85	66.68	53.98	38.10	9.53	11.13	12.70
50	69.85	60.33	74.60	71.42	53.98	38.10	9.53	11.13	12.70
52	76.20	63.50	79.38	76.20	60.33	42.85	12.70	12.70	14.30
53	76.20	63.50	79.38	76.20	60.33	42.85	12.70	12.70	14.30
55	76.20	63.50	79.38	76.20	60.33	42.85	12.70	12.70	14.30
58	82.55	69.85	85.73	82.55	63.50	46.02	12.70	12.70	14.30
60	82.55	69.85	85.73	82.55	63.50	46.02	12.70	12.70	14.30
63	85.73	73.03	88.90	85.73	63.50	46.02	12.70	12.70	14.30
65	85.73	73.03	95.25	92.08	69.85	49.20	12.70	14.27	15.88
68	88.90	79.38	98.43	95.25	69.85	49.20	12.70	14.27	15.88
70	88.90	79.38	98.43	95.25	69.85	49.20	12.70	14.27	15.88
75	98.43	85.73	106.35	103.17	73.03	52.37	12.70	14.27	15.88

Dimensiones dentro de la Norma ASTM (Excepto Columna "C").

La Columna "C" depende del fabricante de la bomba.

Materiales

- Partes metálicas > Acero Inoxidable 304
- Resortes > Acero inoxidable 304
- Caras > Carbón Fenólico, Carbón Grafito, Carburo de Silicio
- Empaques > NBR (Nitrilo®), FKM (Vitón®), CR (Neopreno®), E.P.R (EPDM)
- Asientos > Cerámica, Carburo de Silicio, Carburo de Tungsteno, Acero Inoxidable, Ni-Resist

Límites de Operación

Velocidad	Hasta 3,600 R.P.M*
Presión	8.8Kg/cm ² (125 PSI)**
Límites de Temperatura	-57 °C a 204 °C ***

*Dependiendo del diámetro del eje

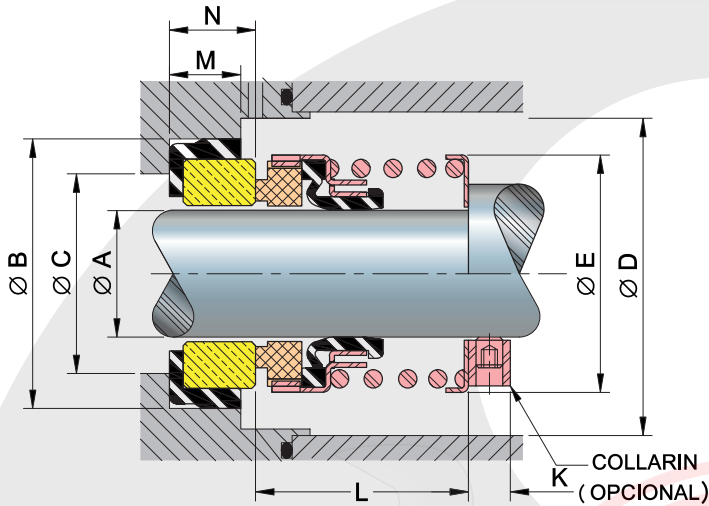
**Depende de la combinación de materiales de las caras.

***Depende del material del elastómero

Aplicaciones:

El sello mecánico VAZEL Línea "AM", es utilizado en bombas industriales, turbinas rotativas, centrifugas o agitadores. Funciona con fluidos hidráulicos y soluciones acuosas, dependiendo la combinación de materiales.

LÍNEA AME Din



Dimensiones (Milímetros)

A	B	C	D	E	L	K	M	N
±0.05	±0.05	REF.	MIN.	MAX.	±0.5	±0.12	±0.12	±0.38
10	21.00	17.00	22.00	20.24	23.90	7.92	5.50	8.60
12	23.00	19.00	24.00	23.42	23.90	7.92	5.50	8.60
14	25.00	21.00	26.00	24.00	26.40	7.92	5.50	8.60
16	27.00	23.00	28.00	26.42	26.40	7.92	5.50	8.60
18	33.00	27.00	34.00	29.49	27.50	9.53	7.00	10.00
20	35.00	29.00	36.00	31.34	27.50	9.53	7.00	10.00
22	37.00	31.00	38.00	32.92	27.50	9.53	7.00	10.00
24	39.00	33.00	40.00	38.10	30.00	9.53	7.00	10.00
25	40.00	34.00	41.00	38.10	30.00	9.53	7.00	10.00
28	43.00	37.00	44.00	41.28	32.50	9.53	7.00	10.00
30	45.00	39.00	46.00	45.24	32.50	9.53	7.00	10.00
32	48.00	42.00	48.00	45.24	32.50	9.53	7.00	10.00
33	48.00	42.00	49.00	47.90	32.50	9.53	7.00	10.00
35	50.00	44.00	51.00	47.90	32.50	9.53	7.00	10.00
38	56.00	49.00	58.00	52.37	34.00	9.53	8.00	11.00
40	58.00	51.00	60.00	57.15	34.00	9.53	8.00	11.00
43	61.00	54.00	63.00	60.76	34.00	9.53	8.00	11.00
45	63.00	56.00	65.00	60.76	34.00	9.53	8.00	11.00
48	66.00	59.00	68.00	63.91	34.00	9.53	8.00	11.00
50	70.00	62.00	70.00	65.91	34.50	9.53	8.50	13.00
53	73.00	65.00	73.00	70.87	34.50	9.53	8.50	13.00
55	75.00	67.00	75.00	70.87	34.50	12.70	8.50	13.00
58	78.00	70.00	83.00	77.70	39.50	12.70	8.50	13.00
60	80.00	72.00	85.00	77.70	39.50	12.70	8.50	13.00
63	83.00	75.00	88.00	81.10	39.50	12.70	8.50	13.00
65	85.00	77.00	90.00	85.65	39.50	12.70	8.50	13.00
68	90.00	81.00	93.00	89.69	37.20	12.70	9.50	15.30
70	92.00	83.00	95.00	89.69	44.70	12.70	9.50	15.30
75	97.00	88.00	104.00	96.82	44.70	12.70	9.50	15.30

Dimensiones referenciadas bajo la norma EN 12756 (ISO 3069)

Materiales

- Partes metálicas > Acero Inoxidable 304
- Resortes > Acero inoxidable 304
- Caras > Carbón Grafito, Carburo de Silicio.
- Empaques > NBR (Nitrilo®), FKM (Viton®), CR (Neopreno®), E.P.R (EPDM)
- Asientos > Cerámica, Carburo de Silicio, Carburo de Tungsteno, Acero Inoxidable

Límites de Operación

Velocidad	Hasta 3,600 R.P.M*
Presión	8.8Kg/cm ² (125 PSI)**
Límites de Temperatura	-57 °C a 204 °C***

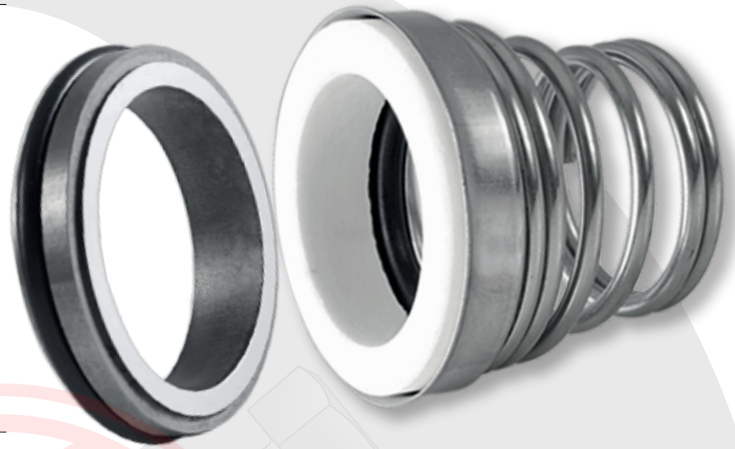
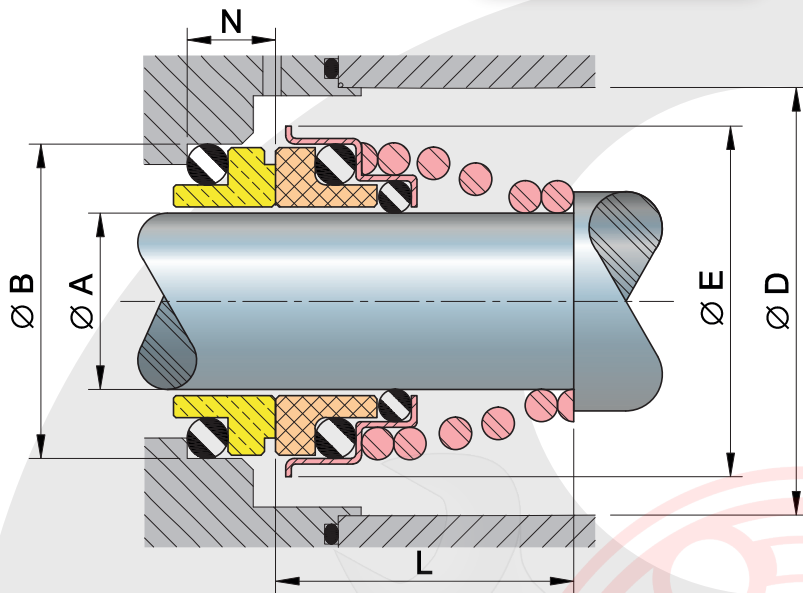
*Dependiendo del diámetro del eje
 **Depende de la combinación de materiales de las caras.
 ***Depende del material del elastómero.

Aplicaciones:

El sello mecánico VAZEL Línea "AME" Din, es utilizado en bombas industriales, turbinas rotativas, centrifugas o agitadores. Funciona con fluidos hidráulicos y soluciones acuosas, dependiendo la combinación de materiales.

Para cualquier variación con respecto a lo descrito en esta ficha técnica, por favor envíenos un correo a ventas@vazel.com






LÍNEA AE



Dimensiones (Milímetros)

A	B	D	E	L	N
±0.05	±0.05	MIN	MAX.	±0.38	±0.38
10	18.1	21.0	20.0	15.0	5.5
11	20.6	24.0	22.0	18.0	5.5
12	20.6	24.0	22.0	18.0	5.5
13	23.1	27.0	25.0	22.0	6.0
14	23.1	27.0	25.0	22.0	6.0
15	26.9	31.0	29.0	23.0	7.0
16	26.9	31.0	29.0	23.0	7.0
17	26.9	31.0	29.0	23.0	7.0
18	30.9	36.0	33.0	24.0	8.0
19	30.9	36.0	33.0	25.0	8.0
20	30.9	36.0	33.0	25.0	8.0
21	35.4	41.0	38.0	25.0	8.0
22	35.4	41.0	38.0	25.0	8.0
23	35.4	41.0	38.0	27.0	8.0
24	35.4	41.0	38.0	27.0	8.0
25	38.2	45.0	40.0	27.0	8.5
28	43.3	50.0	46.0	30.0	9.0
29	43.3	50.0	46.0	30.0	9.0
30	43.3	50.0	46.0	30.0	9.0
32	43.3	50.0	46.0	30.0	9.0
33	53.5	54.0	48.0	39.0	11.5
35	53.5	56.0	50.0	39.0	11.5
38	60.5	62.0	56.0	39.0	11.5
40	60.5	64.0	58.0	39.0	11.5

Materiales

-  Partes metálicas > Acero Inoxidable 304
-  Resortes > Acero inoxidable 304
-  Caras > Cerámica, Carburo de Silicio, Carburo de Tungsteno
-  Empaques > NBR (Nitrilo®), FKM (Vitón®), E.P.R (EPDM)
-  Asientos > Carbón Grafito, Carburo de Silicio, Carburo de Tungsteno

Límites de Operación

Velocidad	Hasta 3,600 R.P.M*
Presión	8.0 Kg/cm ² (115 PSI)**
Límites de Temperatura	-57 °C a 204 °C***

*Dependiendo del diámetro del eje

**Depende de la combinación de materiales de las caras.

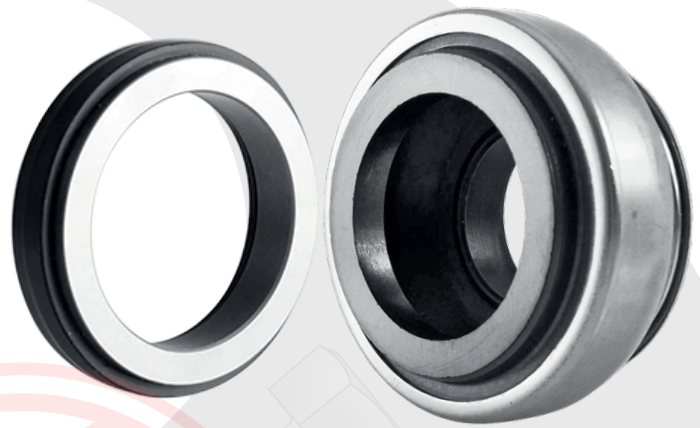
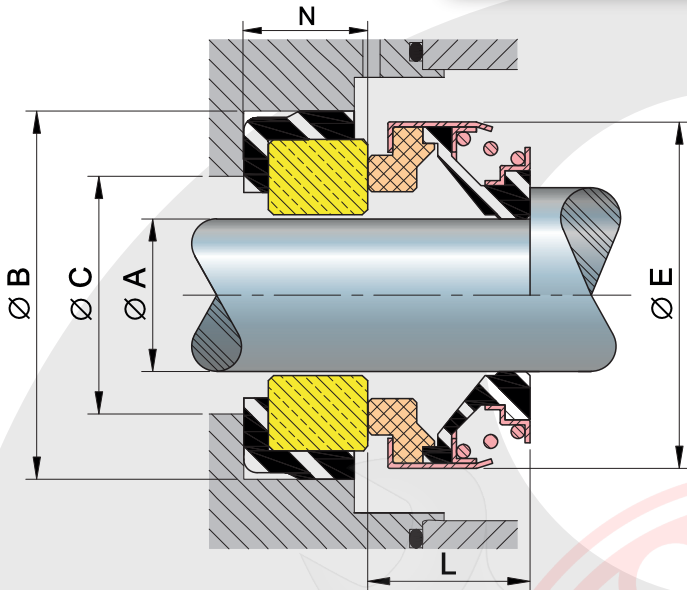
***Depende del material del elastómero.

Aplicaciones:

El sello mecánico VAZEL Línea "AE" es utilizado en bombas y equipos domésticos e industriales en medidas milimétricas. Funciona con fluidos hidráulicos y soluciones acuosas, dependiendo la combinación de materiales.

Para cualquier variación con respecto a lo descrito en esta ficha técnica, por favor envíenos un correo a ventas@vazel.com






LÍNEA AR



Dimensiones (Milímetros)

A	B	C	E	L	N
±0.05	±0.05	REF.	MAX.	±0.5	±0.38
6	22.0	8.0	18.0	8.5	4.0
8	22.0	10.0	18.0	11.0	4.0
8	26.0	10.0	24.0	11.0	5.5
9	26.0	11.0	24.0	11.0	5.5
9	26.0	11.0	24.0	11.0	8.0
10	26.0	12.0	24.0	11.0	8.0
11	26.0	13.0	24.0	11.0	8.0
12	26.0	14.0	24.0	13.0	5.5
12	26.0	14.0	24.0	13.0	8.0
13	26.0	15.0	24.0	13.0	8.0
14	29.5	16.0	32.0	13.0	8.0
15	29.5	17.0	32.0	13.0	8.0
16	29.5	18.0	32.0	13.0	8.0
17	42.0	19.0	39.0	13.0	8.0
18	42.0	20.0	39.0	13.0	8.0
19	42.0	21.0	39.0	13.0	8.0
20	42.0	22.0	39.0	13.0	8.0
20	45.0	22.0	42.0	13.0	10.0
22	45.0	24.0	42.0	13.0	10.0
24	50.0	26.0	47.0	14.0	10.0
25	50.0	27.0	47.0	14.0	10.0
28	57.0	30.0	54.0	15.0	10.0
30	57.0	32.0	54.0	15.0	10.0
32	57.0	34.0	54.0	15.0	10.0
35	63.0	37.0	60.0	16.0	10.0
38	68.0	40.0	65.0	18.0	12.0
40	68.0	42.0	65.0	18.0	12.0
45	73.0	47.0	70.0	20.0	12.0
50	88.0	52.0	85.0	23.0	15.0
55	88.0	57.0	85.0	23.0	15.0
60	110.0	62.0	105.0	30.0	15.0

Materiales

-  Partes metálicas > Acero Inoxidable 304
-  Resortes > Acero inoxidable 304
-  Caras > Carbón Fenólico, Carbón Grafito, Carburo de Silicio
-  Empaques > NBR (Nitrilo®), FKM (Vitón®)
-  Asientos > Cerámica, Carburo de Silicio

Límites de Operación

Velocidad	Hasta 3,600 R.P.M*
Presión	5.3 Kg/cm ² (75 PSI)**
Límites de Temperatura	-57 °C a 204 °C***

*Dependiendo del diámetro del eje

**Depende de la combinación de materiales de las caras.

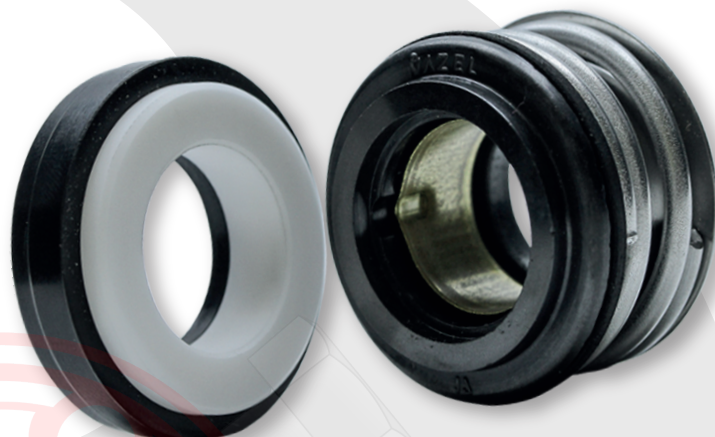
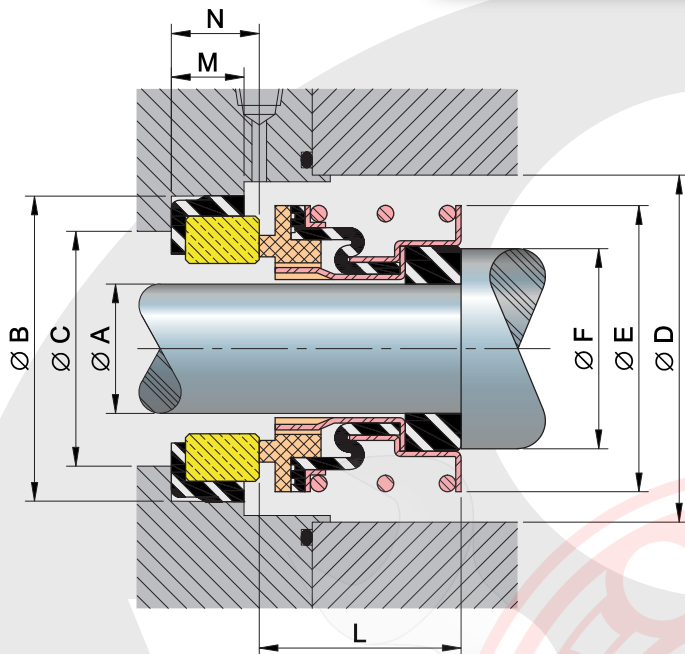
***Depende del material del elastómero.

Aplicaciones:

El sello mecánico VAZEL Línea "AR", es utilizado en bombas domésticas e industriales, turbinas rotativas y centrífugas en medidas milimétricas. Funciona con fluidos hidráulicos y soluciones acuosas, dependiendo la combinación de materiales.

Para cualquier variación con respecto a lo descrito en esta ficha técnica, por favor envíenos un correo a ventas@vazel.com

LÍNEA B



Dimensiones (Pulgadas)

A	B	C	D	E	F	L	M	N
±0.002	±0.002	REF.	MIN.	MAX.	REF.	±0.020	±0.005	±0.015
3/8	0.875	0.625	1.062	0.937	0.562	0.625	0.250	0.312
1/2	1.000	0.750	1.187	1.062	0.688	0.656	0.250	0.312
5/8	1.187	0.937	1.375	1.218	0.812	0.719	0.282	0.344
5/8	1.250	0.937	1.375	1.218	0.812	0.719	0.344	0.406
5/8	1.250	0.937	1.375	1.218	0.812	0.812	0.344	0.406
3/4	1.375	1.062	1.500	1.343	0.938	0.719	0.344	0.406
3/4	1.375	1.062	1.500	1.343	0.938	0.812	0.344	0.406
7/8	1.625	1.187	1.875	1.687	1.250	0.812	0.375	0.438
1	1.625	1.312	1.875	1.687	1.312	0.812	0.375	0.438

Dimensiones (Milímetros)

A	B	C	D	E	F	L	M	N
±0.002	±0.002	REF.	MIN.	MAX.	REF.	±0.020	±0.005	±0.015
12mm	25.40	19.05	30.15	26.97	17.48	16.66	6.35	7.92
22mm	41.28	30.15	47.63	42.85	31.75	20.62	9.53	11.13

Materiales

-  Partes metálicas > Acero Inoxidable 304, Latón
-  Resortes > Acero Inoxidable 304
-  Caras > Carbón Fenólico, Carbón Grafito, Carburo de Silicio
-  Empaques > NBR (Nitrilo®), FKM (Vitón®), CR (Neopreno®), E.P.R (EPDM), TPE (Termoplástico)
-  Asientos > Cerámica, Carburo de Silicio, Carburo de Tungsteno, Acero Inoxidable, Ni-Resist

Límites de Operación

Velocidad	Hasta 3,600 R.P.M*
Presión	100 PSI (7.0Kg/cm²)**
Límites de Temperatura	-57 °C a 204 °C***

*Dependiendo del diámetro del eje

**Depende de la combinación de materiales de las caras.

***Depende del material del elastómero

Aplicaciones:

El sello mecánico VAZEL Línea "B" es utilizado en bombas domesticas, industriales, centrífugas, turbinas rotativas o agitadores. Funciona con fluidos hidráulicos y soluciones acuosas, dependiendo de la combinación de materiales.

Para cualquier variación con respecto a lo descrito en esta ficha técnica, por favor envíenos un correo a ventas@vazel.com



**SUMINISTROS
INDUSTRIALES
DÍAZ**



**Av. Puebla 515
Col. Palma Sola, CP 93320
Poza Rica Veracruz, México**

Teléfonos

**7821606595
7821604051
7821610766**



www.sidiaz.com



Suministros Industriales Díaz



contacto@sidiaz.com



@SiDiazMex



@sidiazmex



Suministros Industriales Díaz